

WWW-hotelli

WWW-hotelli on paikka Internetissä kotisivujen julkaisua varten. Hintaan sisältyy tiedonsiirtoprotokollien käyttömahdollisuus sekä vapaa liikenne asiakkaan ja palvelimen välillä.

Apua ja tukea – SydWebin Helpdesk

SydWebin helpdesk palvelee toistaiseksi ainoastaan sähköpostitse osoitteessa helpdesk@sydweb.fi.

Vastaukset tavallisimpiin kysymyksiin löydät myös tämän dokumentin loppuosasta.

Asetukset lyhyesti

Kotisivut voi päivittää millä tahansa ohjelmalla joka tukee FTP-protokollaa.

FTP-palvelimen osoite: **ftp.sydney.fi**

Tiedostot sijoitetaan suoraan hakemistoon joka ilmestyy kirjautumisen yhteydessä. Alihakemistojen luominen on mahdollista tarvittaessa.

On huomioitava että FTP-palvelin vaatii **erillisen käyttäjätunnuksen sekä salasanan**. Sähköpostitilin käyttäjätunnus ei siis riitä.

Käyttöohje

Jotta kotisivut olisivat käyttäjän selattavissa tulee sivut ensin siirtää SydWebin WWW-palvelimelle. Yleensä sivut pitää siirtää palvelimelle uudestaan silloin kun päivityksiä on suoritettu paikallisella koneella.

Sivut voidaan siirtää palvelimelle FTP-protokollaa tukevan ohjelman avulla. On olemassa lukuisia tähän tarkoitukseen soveltuvia ohjelmia, sekä ilmaisia että kaupallisia. Siksi on vaikeaa antaa täsmällisiä ohjeita, mutta yleensä tiedostojen siirto tapahtuu seuraavalla tavalla:

1. Käynnistä ohjelma.
2. Valitse "New Connection" tai vastaava toiminto.
3. Täytä palvelimen osoitteeksi <ftp.sydney.fi> sekä tarvittavat käyttäjätiedot.
4. Valitse "Connect", "Ok", "Yhdistä" tai vastaava.
5. Nyt pääteesi vasemmalla puolella tulisi näkyä oman tietokoneesi tiedostot, sekä vastaavasti palvelimen tiedostot oikealla puolella.
6. Etsi ja merkkää tiedostot jotka haluat siirtää palvelimelle.
7. Klikkaa "siirtonuolta" tai vastaavaa kuvaketta siirtääksesi valitsemasi tiedostot.
8. Odota kunnes tiedostot ovat siirtyneet.
9. Nyt tiedostojen tulisi näkyä myös päätteen oikealla puolella.
10. Ohjelman voi sulkea. Sivuja voidaan nyt selata oman domain-osoitteen kautta.

Jos tiedoston nimeä ei erikseen ilmoiteta sivuja selattaessa (esim. <http://www.domain.fi>) WWW-palvelin olettaa näytettävän sivun olevan nimeltään **index.php** tai **index.html**. On huomioitava että **index.htm tiedotoa ei voi käyttää oletussivuna**.

Sivut voi sijoittaa suoraan siihen hakemistoon johon kytkeytyy kirjautuessaan sisään palvelimelle. Sivujen tekstissä on käytettävä skandinaavisten kirjainten (Å, Ä, Ö) HTML-koodit tai teksti on tallennettava UTF-8-muodossa.

Yleisiä kysymyksiä

Minkä nimisiä FTP-ohjelmia on olemassa?

On olemassa monia ohjelmia jotka tukevat FTP-protokollaa. On olemassa sekä ilmaisia että kaupallisia ohjelmia. Tässä muutama ilmaisohjelma:

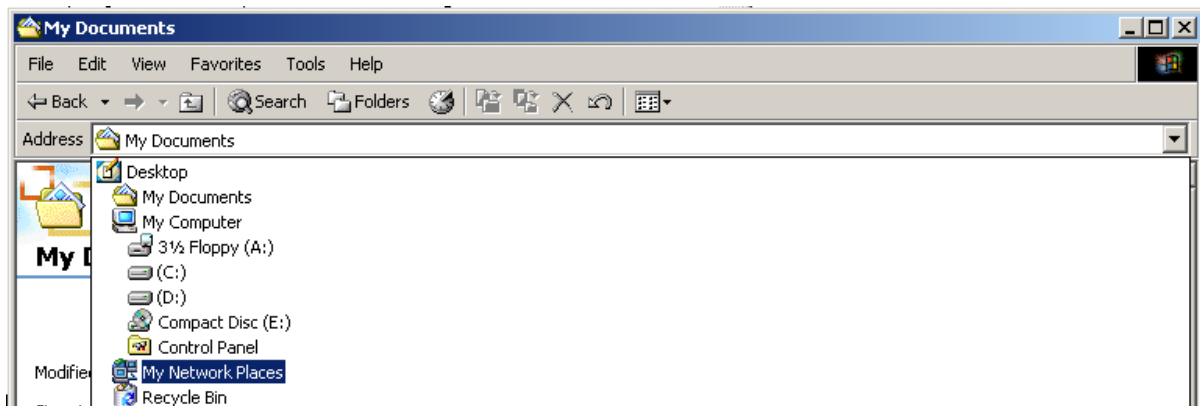
- AceFTP: <http://software.visicommedia.com/en/products/aceftpfreeware/>
- FileZilla: <http://filezilla.sourceforge.net/>

Huomioi että mainitut tuotteet eivät ole SydWebin tuottamia, emmekä näinollen vastaa niiden toimivuudesta.

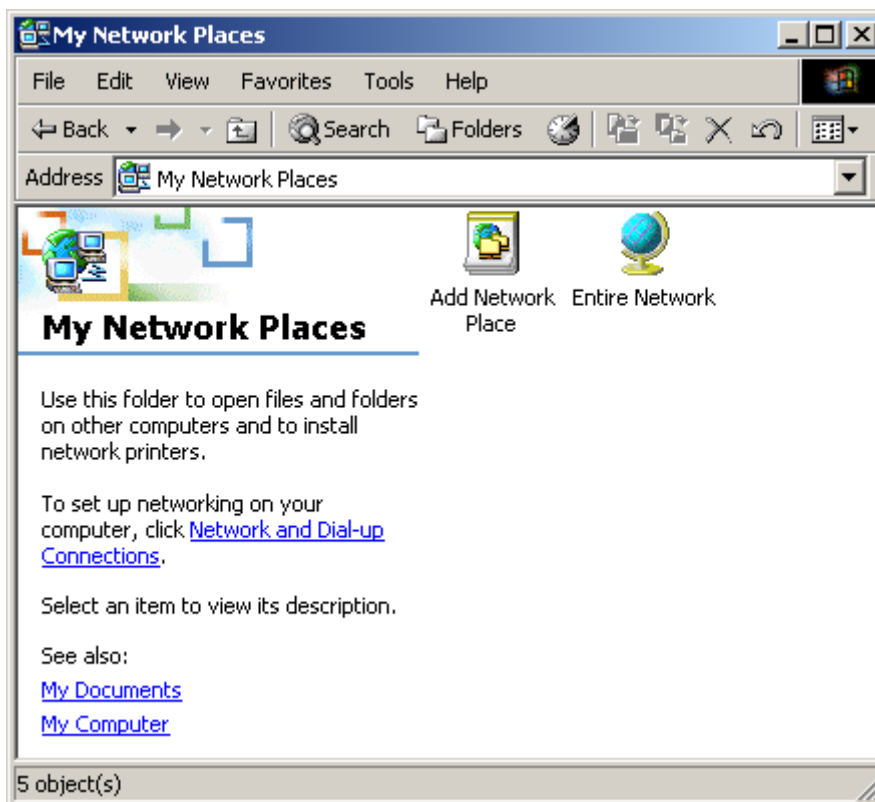
Voinko käyttää Windowsin omaa FTP-toimintoa?

Windowsin oma FTP-toiminto soveltuu tähän tarkoitukseen vallan mainiosti. Jotta tämä onnistuisi tulee ensin luoda uusi "Network place". Tämä tapahtuu seuraavalla tavalla:

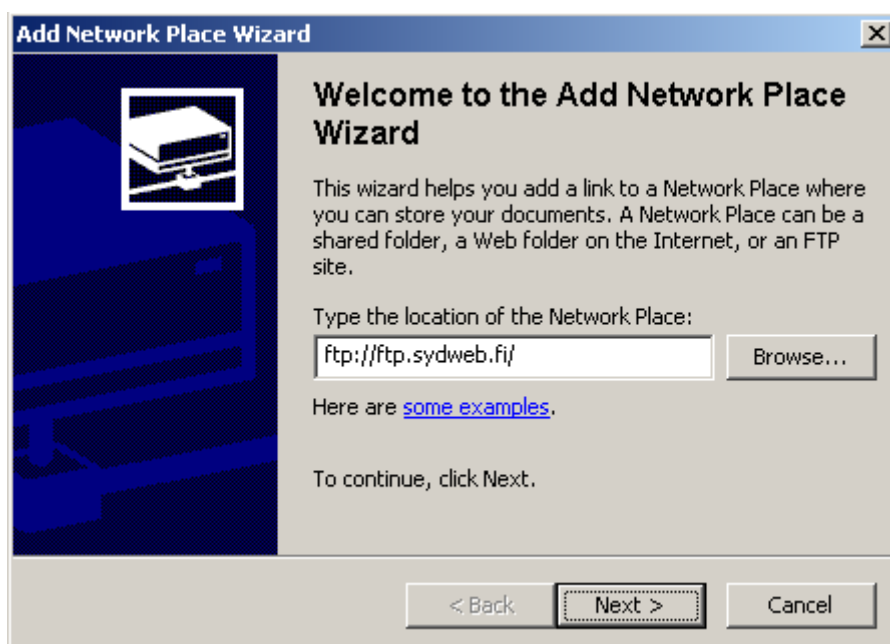
- 1.Valitse "My network places" Windows Explorerissa.



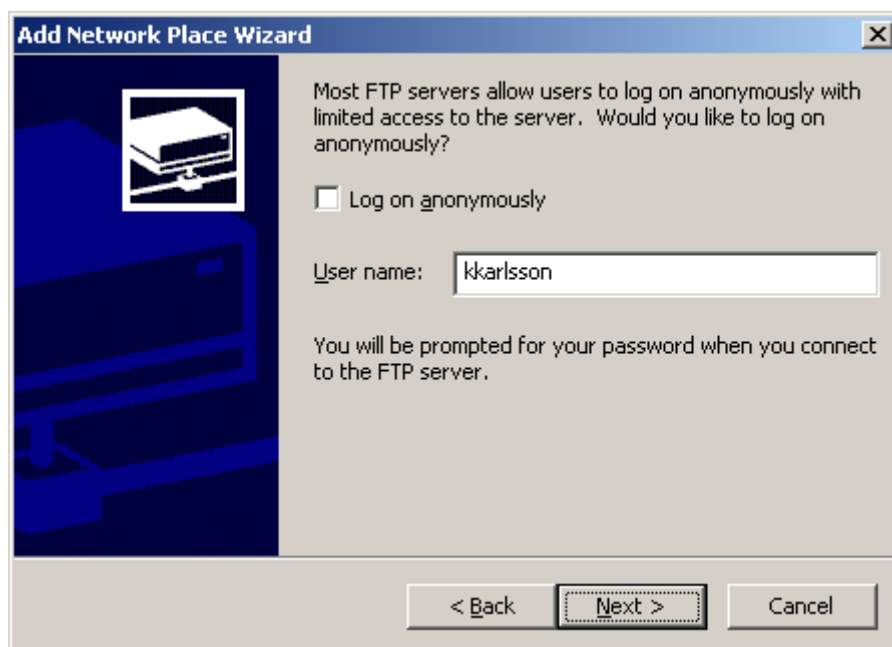
2. Valitse "Add Network Place"



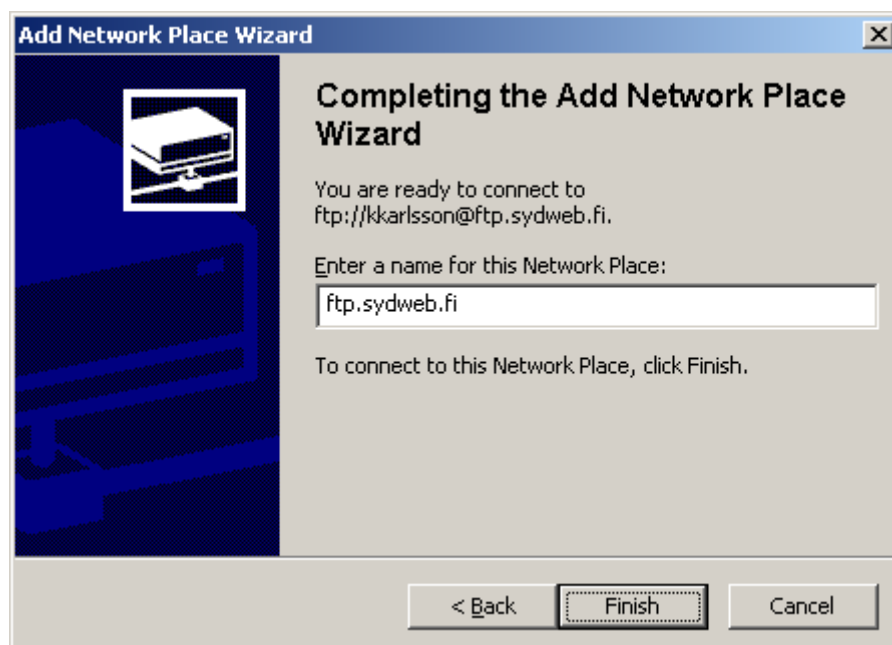
3. Täytä osoitetiedot kuten kuvassa.



4. Poista risti "Log on anonymously" vaihtoehdosta ja täytä käyttäjänimesi kohtaan "User name".



5. Täytä nimi juuri luodulle yhteydelle tai hyväksy ehdotettu nimi.



Nyt voit avata kotisivutilan palvelimella luodun ikonin kautta. Tiedostoja voidaan siirtää samalla tavalla kuin tiedostojen kopiointi suoritetaan Windowsissa. Muista että palvelintila alussa on tyhjä.